



# Les papillons des prairies et pâturages secs, hotspots de biodiversité

Gabriela Joray, association A Rocha Suisse,  
Rue du Village 6, CH-1435 Essert-Pittet

## INTRODUCTION



Les Prairies et Pâturages Secs (PPS) sont des milieux ensoleillés et pauvres en nutriments apparus grâce à l'exploitation agricole traditionnelle, favorisant la diversité florale.

40 %

Les PPS sont des habitats cruciaux pour la faune en Suisse. On y trouve près de 40% des espèces de papillons de jour et 30% des sauterelles, criquets et grillons<sup>1</sup>.



A Rocha Suisse, ONG chrétienne de conservation de la nature, inventorie la diversité des insectes dans les PPS en Suisse romande. Des actions de débroussaillage viennent en aide aux agriculteur·ices depuis 2013.

## MÉTHODES



Organisation d'actions bénévoles sur les PPS menacées par l'embroussaillage (arbustes épineux et néophytes envahissants).



Suivi de la flore et des insectes (lépidoptères diurnes & zygènes, orthoptères) réalisé sur ces mêmes sites et pendant plusieurs années si possible. Protocole de suivi de transects basé sur le projet BDM Z7<sup>2</sup>.

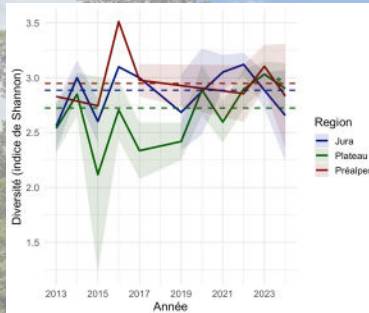
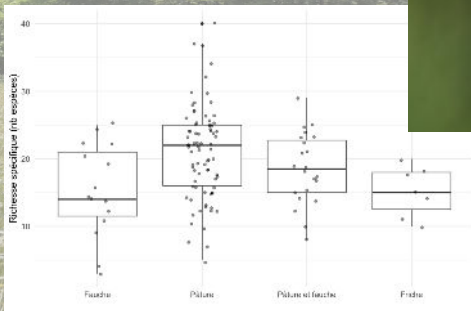


Analyse de la richesse spécifique, l'abondance et la diversité des communautés des papillons<sup>3</sup>. Plusieurs modèles linéaires mixtes (LMM) ont été construits et interprétés par leur pente estimée ( $\beta$ ).

## RÉSULTATS

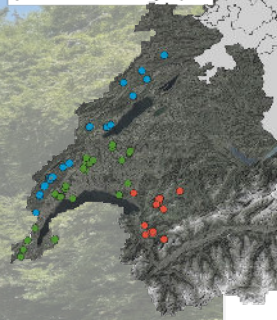
Dans les 67 sites inventoriés en 11 ans : 99 espèces de papillons, dont 32 menacées ou quasi menacées selon la Liste Rouge (WERMEILLE *et al.* 2014).

*Collophrys rubi*



Diversité et abondance stables dans le temps, toutefois la diversité (Shannon) est plus faible sur le Plateau qu'au Jura ou dans les Préalpes.

Sites du programme A Rocha (Jura, Plateau, Préalpes)

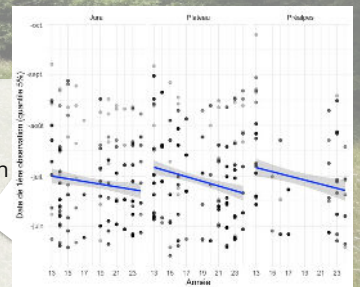


*Melanargia galathea*

-5 % d'espèces typiques des PPS en 11 ans.



Dans l'analyse de 17 espèces communes liées aux PPS, on observe un avancement moyen de la date d'apparition d'environ 1 jour par an et dans les 3 régions. Par contre, il varie différemment en fonction espèces.



La richesse spécifique est en moyenne plus élevée dans les sites exclusivement pâturés.

*Satyrion pruni*



## CONCLUSION

- Les PPS jouent encore leur rôle de refuge pour les papillons. Le maintien des PPS et de leur biodiversité dépendra de l'entretien extensif et régulier des sites.
- Pas de déclin global de la diversité et abondance détecté en 11 ans d'inventaires, mais un déclin d'environ 5% des espèces typiques des PPS dans cet intervalle.
- Signal fort d'une apparition précoce des papillons au fil du temps, principalement lié au réchauffement climatique, avec une variabilité importante selon les espèces.

## PERSPECTIVES

- La diversité des orthoptères montre-t-elle une dynamique temporelle ?
- Le type de végétation peut-il expliquer la richesse des insectes étudiés ?

## REMERCIEMENTS

A Rocha Suisse remercie vivement les fondations et les agriculteur·ices partenaires du programme, ainsi que tous les bénévoles aux chantiers-nature.

## CONTACT



www.arocho.ch  
Rue du Village 6, CH-1435 Essert-Pittet  
gabriela.joray@arocho.org



A Rocha Suisse est membre



## SOUTIENS



FONDATION PHILANTHROPIQUE  
PAMILE SANDOX



FONDATION POUR LA SUISSE ROMANDE  
FONDATION POUR LA SUISSE ROMANDE  
FONDATION POUR LA SUISSE ROMANDE



## SOURCES

- EGENBERG S., DALANGT., DIPNER M. & MAYER C., 2001. *Cartographie et évaluation des prairies et pâturages secs d'importance nationale*. Rapport technique. Cahier de l'environnement no 325. Office fédéral de l'environnement, des forêts et du paysage (OFFEP), Berne. 251 p.
- Bureau de coordination du Monitoring de la Biodiversité en Suisse, 2016. *Instruction pour le travail sur le terrain de l'indicateur «Z7-Papillons diurnes»*. Office fédéral de l'environnement, Berne.
- JORAY G. & LEUBAZA., 2025. Lépidoptères diurnes et zygènes des prairies sèches en Suisse romande: diversité, abondance et dates d'apparition, un bilan de 11 années de suivi. *Bulletin De La Société Vaudoise Des Sciences Naturelles* 104: 85-107.