



**Jardin
paradis
vivant**

A ROCHA
SUISSE

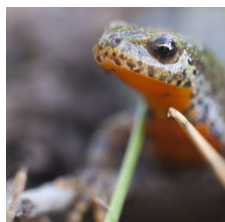
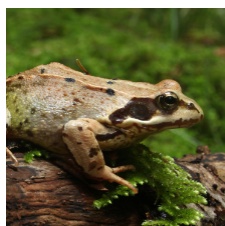


Espaces végétalisés · Mesure / conseil N° 3 ÉTANG / MARE DE JARDIN



Valeur écologique

Offre habitat et nourriture pour une grande palette d'espèces. Mise en réseau de la biodiversité et des biotopes aquatiques. Laisser l'étang se remplir avec de l'eau de pluie / de ruissellement. Laisser également venir la faune d'elle-même, ne rien introduire.



Grenouille rousse (*Rana temporaria*)
Libellule déprimée (*Libellula depressa*)
Triton alpestre (*Ichthyosaura alpestris*)
Dytique bordé (*Dytiscus marginalis*)



+d'infos sur le web

- www.parcchasseral.ch/filemanager/2020_05_12_Mares_etangs_jardins.pdf
- www.karch.ch/karch/home/aktivitaten/projekt-1001-weiher/weiherbau.html
- www.terrevivante.org/70-creer-une-mare.htm
- www.1001sitesnatureenville.ch/creer-votre-site/conseils-techniques
- www.pflanzenanleitung.ch/fr/anleitungen/23-allgemein/gartenteich.php



Contact / questions

Gabriela Joray : Resp. projet
gabriela.joray@arocha.org



DIMENSIONS :

De 5 à 30 m², emplacement mi-ensoleillé (un peu d'ombre des arbres par exemple). Dès 7 m², favorise les amphibiens. Selon la taille du projet, un permis de construire est nécessaire. Se renseigner auprès de sa commune.



MISE EN PLACE :

Période idéale entre octobre-février. Creuser des berges en pente douce (< 10°). Profondeur de 60 cm et favoriser des contours sinueux. 1^{re} couche un treillis pour empêcher l'accès aux rongeurs, puis 2^e couche un géotextile pour protéger la bâche des cailloux. 3^e couche, étanchéifier avec une bâche en polyéthylène recouverte d'une 4^e couche de géotextile pour protéger le tout. Recouvrir de gravier/sable/argile (varier substrats pour invertébrés aquatiques, mais surtout pas de terre).



Limiter l'accumulation de matière organique. Extraire à la fin de l'été la biomasse au fond de l'étang (dès la 2^e année). Ratisser les feuilles mortes flottant à la surface.



LISTE NON-EXHAUSTIVE DES ESPÈCES DE PLANTES AQUATIQUES INDIGÈNES

ESPÈCE	PROFONDEUR D'EAU
Carotte sauvage (<i>Daucus carota</i>)	Haut de berge
Angélique sauvage (<i>Angelica sylvestris</i>)	Haut de berge
Grand boucage (<i>Pimpinella major</i>)	Haut de berge
Carotte sauvage (<i>Daucus carota</i>)	Haut de berge
Menthe aquatique (<i>Mentha aquatica</i>)	Berge
Iris jaune (<i>Iris pseudacorus</i>)	Berge
Reine des prés (<i>Filipendula ulmaria</i>)	Berge
Populage (<i>Caltha palustris</i>)	Berge
Potamot flottant (<i>Potamogeton natans</i>)	Subaquatique
Plantain d'eau (<i>Alisma plantago-aquatica</i>)	0-30 cm
Trèfle d'eau (<i>Menyanthes trifoliata</i>)	5-10 cm
Limnanthème jaune (<i>Nymphoides peltata</i>)	10-80 cm
Nénuphar blanc (<i>Nymphaea alba</i>)	60-150 cm

Scannez le code



A Rocha Suisse,
Rue du Village 6
CH-1435 Essert-Pittet
@: switzerland@arocha.org

A ROCHA
SUISSE



<https://switzerland.arocha.org/fr/projects/jardin-paradis-vivant/>